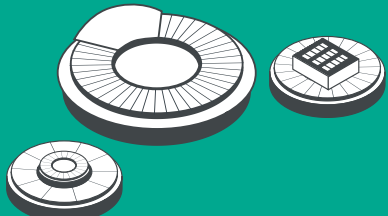
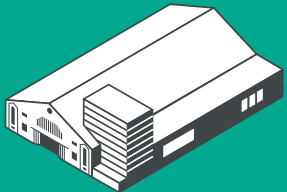


**NOTRE
NOUVEAU
MÉTRO**

**Grand
Paris
express**

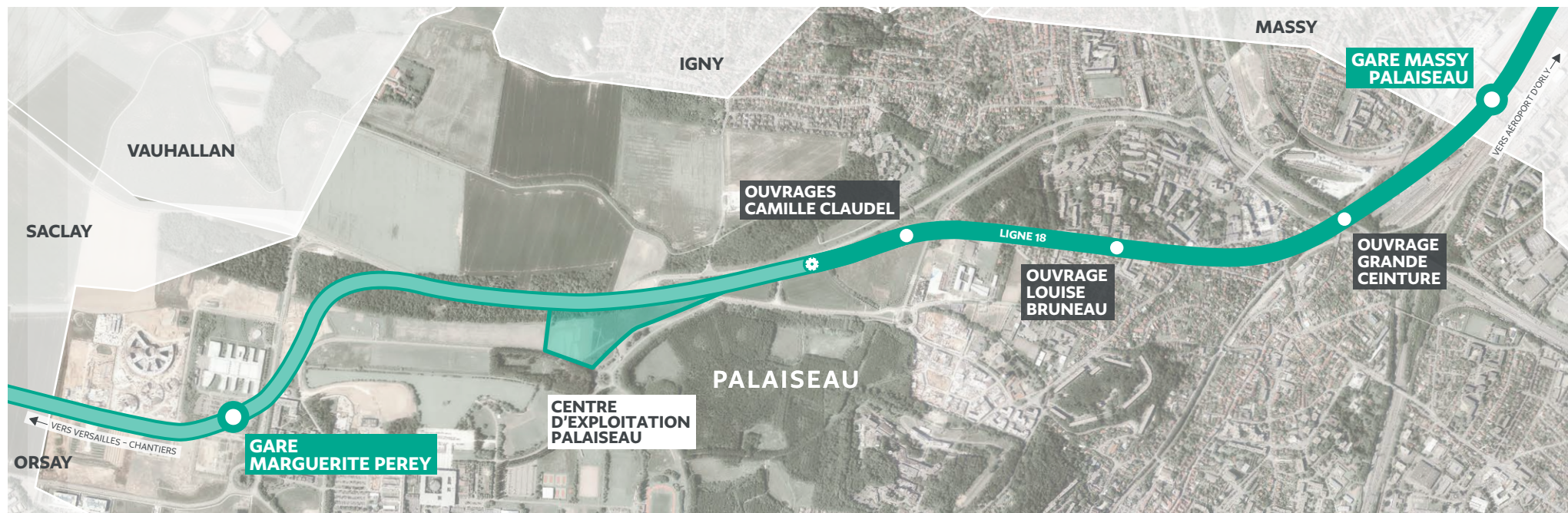
LA LIGNE 18 À PALAISEAU



LA LIGNE 18 À PALAISEAU

1 GARE, 1 CENTRE D'EXPLOITATION ET 4 OUVRAGES

Longue de 35 km, la ligne 18 du Grand Paris Express reliera la gare Aéroport d'Orly à Versailles - Chantiers en 30 minutes. Elle traversera un territoire stratégique et facilitera les déplacements des habitants de l'Essonne, des Yvelines et du sud des Hauts-de-Seine, en assurant de nombreuses correspondances au sein de ses 10 gares.



Gares

La gare aérienne **Marguerite Pery** sera située dans la ZAC du quartier de l'École polytechnique portée par l'Établissement public d'aménagement Paris-Saclay. Implantée au croisement de l'avenue de la Vauve et du boulevard Monge, la gare participera au maillage du réseau de transport sur le plateau de Saclay.

Centre d'exploitation Palaiseau

Situé dans le secteur de la Croix de Villebois, au nord de l'école Polytechnique, il assurera à la fois les fonctions de site de maintenance et de remisage (SMR) des rames du métro, de site de maintenance des infrastructures (SMI) et de poste de commande centralisé (PCC) de la future ligne 18.

Ouvrages de service

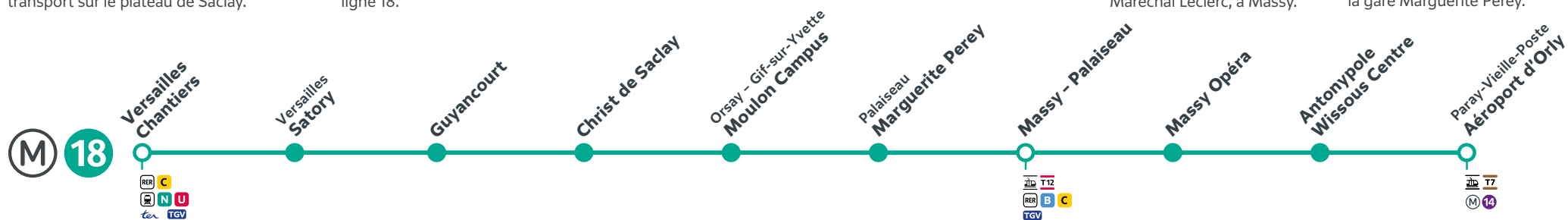
Situés tous les 800 m maximum, les ouvrages de service sont des équipements techniques indispensables au bon fonctionnement du métro souterrain, à la sécurité et au confort des voyageurs. Ils peuvent assurer jusqu'à 4 fonctions : accès pour les secours et évacuation des voyageurs, ventilation et désenfumage, alimentation électrique et évacuation des eaux du tunnel.

Puits de tunnelier

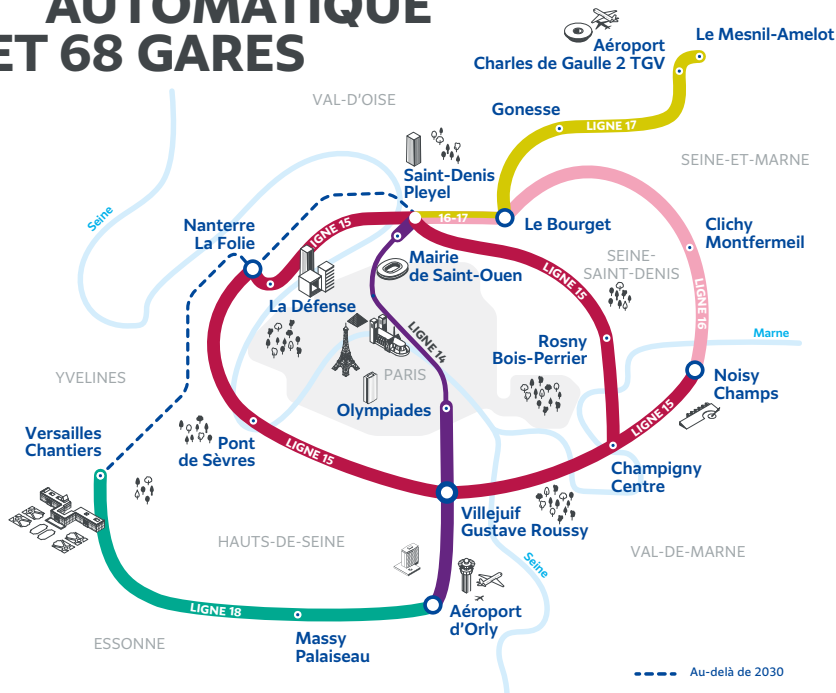
Le site des ouvrages Camille Claudel a été le point de départ, en 2020, du premier tunnelier de la ligne 18 baptisé Céline. Ce dernier a creusé un tunnel de près de 6 km de long jusqu'au puits Maréchal Leclerc, à Massy.

Section aérienne

À l'ouest du puits de départ de tunnelier commence la partie aérienne de la ligne 18. Le nouveau métro s'élèvera progressivement au sein d'une tranchée de transition, jusqu'au viaduc desservant la gare Marguerite Pery.



200 KM DE MÉTRO AUTOMATIQUE ET 68 GARES



Par l'envergure de son futur réseau de 200 km de métro, par l'innovation de ses 68 gares conçues avec les plus grands architectes d'aujourd'hui, par son impact urbain de 140 km² sur les territoires du Grand Paris et par l'ambition de son approche artistique et culturelle sur tout son tracé, le Grand Paris Express constitue le plus grand projet d'aménagement urbain en Europe. Sa réalisation contribuera à créer, pour près de trois millions de voyageurs chaque jour, une nouvelle manière de vivre leur temps de transport et plus largement leur territoire.



Pour vous renseigner et vous conseiller,
votre agent de proximité
Steve HO HUU est joignable
au **06 72 34 86 25**, du lundi
au vendredi entre 9h30 et 17h30.
Vous pouvez également déposer
vos questions sur la page web
www.grandparisexpress.fr/contacts