



EXPO 2025  
GRAND PARIS  
FRANCE



Exposition Universelle 2025  
*Candidat*

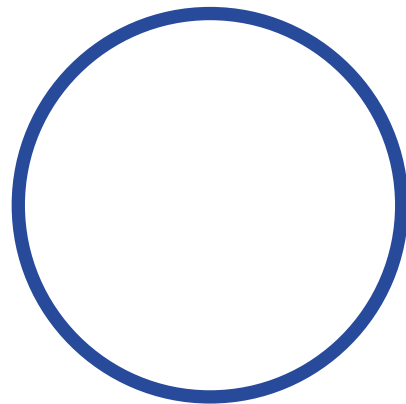
LA CONNAISSANCE À PARTAGER,  
LA PLANÈTE À PROTÉGER

SYNTHÈSE



« L'Exposition Universelle est une occasion pour notre pays d'apporter sa contribution à une nouvelle ambition universelle, de s'appuyer sur son passé pour se projeter dans l'avenir, de mettre en œuvre la maîtrise de la globalisation à laquelle aspirent nos compatriotes comme les autres peuples ».

Emmanuel Macron,  
Président de la République



**EXPO 2025**  
**GRAND PARIS**  
**FRANCE**



**Exposition Universelle 2025**  
*Candidat*

**LA CONNAISSANCE À PARTAGER,  
LA PLANÈTE À PROTÉGER**

En 1855, la France a contribué à lancer la grande aventure des Expositions Universelles. Toute la France reste aujourd'hui marquée par cet héritage.

En 1900 – année de la dernière Exposition Universelle à Paris – plus de 50 millions de visiteurs sont venus partager une vision des enjeux et des grands défis du XX<sup>ème</sup> siècle.

En 2025, nous voulons à nouveau inviter le monde.

Nous voulons partager une nouvelle ambition, avec vous, avec les populations de tous les pays, autour du double enjeu de la connaissance et de la planète.

Nous voulons faire de Paris et de la France, première destination touristique au monde, l'espace au sein duquel chaque culture, chaque innovation et chaque projet pourra dessiner et préparer l'avenir.

Bienvenue en France.

# UN GRAND RASSEMBLEMENT AUTOUR DE VALEURS UNIVERSELLES

EXPO 2025 GRAND PARIS – FRANCE est une invitation à l'adresse du monde autour d'un thème ambitieux et contemporain :  
« **La connaissance à partager, la planète à protéger** ».

Ce thème s'incarne dans la volonté de la France de renouer avec le double enjeu de la connaissance et de la planète, de la culture et de la terre, de la richesse des hommes et des territoires au sein desquels ils vivent.

**Chaque Homme, chaque territoire et chaque pays, du plus petit au plus grand, peut partager avec le monde une part de connaissance, de savoir-faire ou de culture. Le partage est source de progrès ; il donne tout son sens aux Expositions Universelles et à ce qu'elles représentent pour les générations à venir ; il portera naturellement sur l'avenir de notre bien commun, la planète.**

La France entière sera mobilisée pour accueillir le monde.

L'Exposition Universelle sera située au cœur du grand Paris, à quelques encablures de la tour Eiffel, du Grand Palais, du Château de Versailles, et de tous les sites qui marquent la grande histoire des Expositions Universelles et de la France. Pour symboliser la connaissance et impliquer la jeunesse, le Village global sera installé sur le Campus de Paris-Saclay, véritable concentration de jeunes du monde entier.

**L'Exposition se déroulera du 1<sup>er</sup> mai au 31 octobre 2025.**

1





## DES ENJEUX CLÉS POUR LE MONDE ET POUR LA FRANCE

Le partage de la connaissance et le développement durable sont des défis de premier plan pour le monde. En s'appuyant sur l'extraordinaire potentiel d'échanges, de collaboration et de coopération qui s'offre à tous les pays grâce aux innovations, il est possible de les relever.

Mais ce progrès n'a de sens que s'il est partagé par tous, avec pour objectifs la préservation des richesses de notre planète, la valorisation des cultures et la prospérité de tous les territoires.

# 2

La France a toujours été au premier rang des nations mobilisées pour ces défis : l'héritage du siècle des Lumières, ses combats pour les droits de l'Homme, son engagement scientifique ou plus récemment l'organisation de la Conférence de Paris sur le Climat en 2015 (COP 21), en font un des acteurs les plus engagés au service du développement durable.

Son implication dans les instances internationales, son leadership européen et sa participation à la promotion de la francophonie seront des atouts déterminants pour le rayonnement de ce thème et pour le succès de cette Exposition Universelle, à cinq ans de l'échéance des objectifs de développement durable des Nations Unies en 2030.

Le Village global sera conçu comme un lieu d'échanges et de partage. Il offrira à tous les pays de nouvelles opportunités d'animation, de démonstration, de rencontre et de promotion internationale.

Après l'Exposition, le Village global se transformera en « Campus Universel » afin de permettre aux pays qui le souhaitent d'accueillir leurs jeunes – étudiants, entrepreneurs ou artistes – au sein d'un site parmi les plus dynamiques au monde.

**C'est aussi tout le savoir-faire de la France, première destination touristique mondiale, qui sera mis au service des visiteurs afin qu'ils vivent une expérience inoubliable.**



## TOUTE LA FRANCE MOBILISÉE POUR L'EXPOSITION UNIVERSELLE

La candidature de la France a émergé dès 2012 par la volonté d'une poignée d'entrepreneurs, d'élus locaux, d'acteurs culturels et universitaires, d'organiser une grande Exposition Universelle pour faire une nouvelle fois de la France un espace d'échanges, de progrès et d'innovation.

**Dès 2013, 1 000 étudiants issus de tous les continents ont travaillé à la conception de cette Exposition Universelle afin qu'elle soit celle d'une génération et des enjeux qui la concernent.**

En 2014, à l'initiative du Parlement français, une mission réunissant toutes les tendances politiques du pays a unanimement proposé d'engager la France dans ce grand défi. Dans la foulée, la candidature a été annoncée aux Français par le Président de la République.

Dès 2015, M. Emmanuel Macron, alors Ministre de l'Economie, s'est personnellement engagé pour l'Exposition Universelle de 2025. Il a réaffirmé cet engagement en tant que Président de la République, mobilisant avec lui l'ensemble du Gouvernement.

**Une des particularités de cette candidature tient à l'implication très large des grandes entreprises françaises, des petites et moyennes entreprises, des métropoles françaises, de très nombreuses personnalités et de plus de 100 000 Français engagés dans le Comité de soutien : une mobilisation exceptionnelle pour accueillir le monde.**



# 3



EXPO 2025  
GRAND PARIS  
FRANCE



## UN THÈME D'AVENIR INSCRIT DANS LES FONDEMENTS DE L'HUMANITÉ

Les Expositions Universelles doivent combiner une vision de l'avenir et les moyens d'y parvenir.

En mettant la planète au cœur des enjeux d'avenir et en faisant du partage de la connaissance l'accélérateur de l'innovation, la France entend renouer avec l'esprit pionnier des grandes Expositions Universelles autour du thème :

**« La connaissance à partager, la planète à protéger ».**

**En 2013, les jeunes qui ont travaillé à la conception de la candidature, ont inscrit l'hospitalité et le partage comme des valeurs essentielles pour leur génération.**

Cette ambition est commune à tous les peuples, soucieux de partager et de transmettre ce qu'ils ont de meilleur.

Le projet EXPO 2025 GRAND PARIS – FRANCE incarnera cette ambition, en entamant sa préparation dès 2019, grâce à des initiatives partout dans le monde, par son projet d'animation au cours de l'Exposition Universelle, par la mobilisation du territoire d'accueil et de son extraordinaire potentiel d'innovation, par son architecture originale et par sa volonté de proposer un héritage exceptionnel.



4



## FAIRE VIVRE LE THÈME AU COURS DE L'EXPOSITION ET AU-DELÀ

Le thème proposé, « **La connaissance à partager, la planète à protéger** », se déclinera au travers de trois axes : transmettre, imaginer et créer ; et de trois sous-thèmes : un patrimoine pour les générations futures, une meilleure santé pour tous les Hommes de la planète, de nouveaux liens à tisser entre les Hommes.

Cette approche du thème et des sous-thèmes s'incarnera d'abord au cœur du Village global au travers d'un Globe, espace collaboratif, qui sera une invitation à voyager pour redécouvrir la géographie du monde, les sciences et les arts, explorer les villes et les villages et rencontrer ceux qui y vivent.

Cette approche pourra aussi emmener les visiteurs au-delà du Village global, dans les 17 métropoles et régions françaises mobilisées pour organiser des Forums sur différentes interprétations du thème comme la vie des océans, les fleuves, le bien-être ou la gastronomie.

**Ces initiatives des territoires entraîneront les visiteurs dans des expériences insolites autour du patrimoine français et au cours d'événements inédits organisés en parallèle de l'Exposition Universelle.**

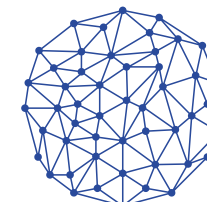
# 5



**Un patrimoine  
pour les générations  
futures**



**Une meilleure  
santé pour tous les  
Hommes de la planète**



**De nouveaux liens  
à tisser entre les  
Hommes**



## UNE ORGANISATION PERFORMANTE, L'ÉTAT FRANÇAIS MOBILISÉ

EXPO 2025 GRAND PARIS – FRANCE sera porté par un Comité d'organisation qui réunira les principaux acteurs de la candidature, au titre desquels, l'Etat, les entreprises et les collectivités territoriales du grand Paris\*.

Ce Comité assurera la coordination générale de l'Exposition Universelle mais aussi les relations avec le BIE et les pays participants. Il délèguera à deux structures opérationnelles la gestion du Village global et la construction du Globe.

Le Gouvernement français, qui désignera un commissaire général, est d'ores et déjà mobilisé pour prendre les dispositions nécessaires à la mise en œuvre du projet conformément au règlement du BIE et fournir les engagements nécessaires en matière d'accessibilité et d'aménagement du site, d'accueil des participants étrangers, de sécurité et de reconversion des infrastructures.

\* Ville de Paris, Région Île-de-France, Métropole du Grand Paris, Paris-Saclay

# 6

Schéma de principe opérationnel de l'Exposition





## UNE PROMOTION DE GRANDE AMPLEUR : PRÈS DE 40 MILLIONS DE VISITEURS ATTENDUS

La réussite de l'Exposition Universelle de 2025 en France dépend en grande partie de l'ampleur du dispositif de promotion mis en place au niveau mondial.

**EXPO 2025 GRAND PARIS – FRANCE s'appuiera sur une stratégie de communication originale visant à la fois à informer les participants, à les associer à la préparation de l'Exposition Universelle et à offrir aux visiteurs la promesse d'une expérience inoubliable.**

Aucune catégorie d'acteurs ne sera négligée : les visiteurs particuliers, les familles, les participants, les partenaires, la société civile, les délégations officielles et les autres parties prenantes telles que la presse et les réseaux d'influence.

Un plan d'action de grande ampleur sera déployé dès 2019 à partir d'une identité visuelle forte. Il s'articulera autour de trois vecteurs : une communication digitale avec plusieurs offres à destination des différents publics et un dispositif spécifique sur les réseaux sociaux ; une plateforme collaborative appelant à l'innovation partagée et à la co-création ; la mise en place d'outils publicitaires, de relations publiques et d'accords médias.

En 2020 la France se prépare à accueillir 100 millions de touristes en rythme annuel, et en 2024 les Jeux Olympiques et Paralympiques seront une opportunité pour renforcer sa visibilité.

**L'objectif de l'Exposition Universelle en 2025 est de réunir 35 à 40 millions de visiteurs dont près de la moitié issue d'autres pays que la France.**



7



## L'EXPOSITION UNIVERSELLE AU COEUR DU GRAND PARIS

L'aire métropolitaine du grand Paris est un des pôles parmi les plus attractifs au monde. Elle combine à la fois une dynamique économique et une créativité culturelle qui en font le premier espace touristique international et la deuxième destination mondiale pour le tourisme d'affaires.

Son leadership mais également ses infrastructures de transports font de cette région un hub sans équivalent avec quatre aéroports internationaux, six grandes gares et un des réseaux de mobilité métropolitaine parmi les plus performants au monde. Ce réseau fera, dans les années à venir, l'objet d'une extension exceptionnelle comprenant le doublement du métro existant (de 200 à 400 km), la construction de 68 nouvelles gares et la création d'une liaison express entre l'aéroport Charles-de-Gaulle et le centre de Paris.

Le grand Paris est également un territoire d'initiatives entrepreneuriales et artistiques. Neuf pôles de compétitivité, de multiples espaces de création et des événements internationaux confirment chaque jour cette exceptionnelle position mondiale.

**Le site de Paris-Saclay qui accueillera l'Exposition Universelle est le reflet de ces atouts. Installé sur 600 hectares, il constitue un des plus importants campus européens et un pôle de recherche et développement de premier rang. Au cœur de cet écosystème, sur une surface de 110 hectares, le Village global sera directement connecté à tous les modes de transport ; il sera situé à proximité du Château de Versailles et du cœur historique de Paris.**



8



## LE CŒUR DE L'EXPOSITION UNIVERSELLE : LE VILLAGE GLOBAL

EXPO 2025 GRAND PARIS – FRANCE souhaite renouer avec l'esprit des grandes Expositions Universelles parisiennes et faire de son Village global une expérience unique d'émerveillement, d'innovation, de rencontres et de fête.

Installé au cœur du Campus de Paris-Saclay, le Village global a été conçu dans l'esprit d'un « village » avec sa centralité, ses avenues, ses rues et ses places, de manière à faciliter les déplacements du public, à promouvoir la convivialité et à proposer à chaque pays participant un espace d'exposition et d'accueil au plus près des visiteurs.

L'Exposition Universelle se structurera autour de trois espaces qui seront autant d'opportunités d'échanges entre les visiteurs et les pays participants, de jour comme de nuit :

**Le Globe**, au centre de l'Exposition Universelle, véritable expérience immersive, entraînera les visiteurs dans un voyage à travers le monde et se transformera le soir en planétarium à ciel ouvert ;

**Le Village et les pavillons**, conçus comme des espaces modulaires, circulants et interactifs qui permettront aux visiteurs de déambuler à travers les espaces d'exposition sans file d'attente, et de participer aux animations proposées ;

**Les parcs et jardins**, disséminés dans tous les interstices de l'Exposition, constitueront à la fois un lieu de détente, un espace d'événements et un laboratoire unique de la biodiversité.



9



## UNE EXPÉRIENCE UNIQUE POUR TOUS LES PAYS PARTICIPANTS

Grâce à son thème et à son approche innovante, EXPO 2025 GRAND PARIS – FRANCE souhaite offrir à chaque pays une opportunité unique de rencontre et de valorisation de ses atouts.

La première condition de réussite pour les pays réside dans l'amplitude de la mobilisation pour faire de cette Exposition un grand rassemblement « universel ».

Au-delà de l'attractivité naturelle de la France et du grand Paris qui permet d'envisager un nombre particulièrement important de visiteurs, l'objectif est de fédérer autour du thème les 193 pays susceptibles de participer à l'Exposition Universelle, mais également toutes les organisations, entreprises et institutions qui travaillent sur les enjeux de la connaissance et de la planète.

L'autre facteur de réussite consiste à offrir à chaque pays les meilleures conditions d'exposition et d'animation.

**Chaque pays aura la possibilité, soit de construire son propre pavillon, soit d'opter pour l'offre modulaire proposée par EXPO 2025 GRAND PARIS – FRANCE. Cette proposition de modules flexibles en matériaux naturels permettra de réaliser toutes sortes de combinaisons, donnant ainsi libre cours à la créativité de chaque pays, d'offrir les meilleures conditions de circulation aux visiteurs et de s'inscrire dans une approche environnementale exceptionnelle.**

La proposition modulaire sera offerte aux pays en développement afin qu'ils soient totalement intégrés dans l'urbanité du Village global et qu'ils bénéficient de la même ambition architecturale.

Pour optimiser les coûts pour chaque pays, de nombreux équipements seront mis à disposition, comme des salles de spectacle ou d'exposition, qui pourront être réservés par ceux qui le souhaitent afin d'organiser des événements au sein même du Village global.

**Le Globe offrira aux pays une visibilité exceptionnelle. Chaque jour, un pays sera à l'honneur ; une scénographie particulière lui sera consacrée permettant au public de le découvrir et de l'explorer au cours d'une visite immersive inédite.**



10

## UN VILLAGE GLOBAL CONÇU POUR ACCUEILLIR DES VISITEURS DU MONDE ENTIER

EXPO 2025 GRAND PARIS – FRANCE souhaite offrir aux visiteurs des moments inoubliables de rencontres, de découvertes et d'immersion pour les inciter à explorer la planète et ses richesses.

Un effort particulier sera fait pour faciliter au maximum l'accès des visiteurs à l'Exposition Universelle.

**Entre 35 à 40 millions de visiteurs sont attendus dont environ 50% issus des différents pays du monde. Pour faire face à cette prévision, le site du Village global sera conçu pour un potentiel capacitaire de 320 000 visiteurs par jour.**

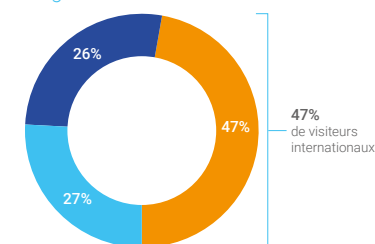
La politique tarifaire sera optimisée avec le triple objectif d'offrir les meilleures solutions aux visiteurs, de faciliter les flux tout au long de la période d'ouverture et d'assurer les revenus de l'Exposition Universelle.

Par ailleurs une grille tarifaire très complète sera établie avec des offres spéciales selon les typologies de clientèle (enfants, familles, groupes...), des forfaits correspondants aux temps de visite (un, deux ou trois jours) et des packages associés à d'autres visites en France (Forums thématiques, sites ou monuments français).

**L'expérience digitale sera renforcée pour permettre aux visiteurs de préparer leur venue, d'être accueillis sans file d'attente et d'interagir avec les exposants.**

# 11

Origine des visiteurs



■ Visiteurs internationaux  
■ Visiteurs français résidant dans la région du grand Paris  
■ Visiteurs français hors région du grand Paris



## UNE LARGE OFFRE D'HÉBERGEMENT POUR LES VISITEURS ET LES PARTICIPANTS

Avec près de 50 millions de touristes par an, le grand Paris offre d'ores et déjà une capacité exceptionnelle d'hébergement pour l'Exposition Universelle de 2025.

L'offre hôtelière actuelle sur le territoire du grand Paris est de 160 000 chambres. D'ici 2025 près de 20 000 chambres supplémentaires sont prévues sur la région, renforçant encore la diversité de l'offre.

Le spectre des solutions est très diversifié allant des plus grands palaces en passant par des hôtels de différentes catégories et de nombreuses autres solutions à des tarifs très compétitifs.

L'accueil chez des particuliers sera développé, avec la création d'un label de qualité lié à l'Exposition Universelle.

Les pics de fréquentation liés à l'événement ont été intégrés dans les simulations afin de garantir les meilleures possibilités d'accueil.

Le parc hôtelier et les hébergements proposés par des particuliers permettront de satisfaire les 32 millions de nuitées supplémentaires estimées.

**Pour les participants et les commissaires de l'Exposition, plus de 4 000 logements seront disponibles dans un rayon de 3 à 4 km autour de l'Exposition, y compris de nombreux appartements pour les équipes de chaque pays.**

A photograph of a breakfast table. In the foreground, two golden-brown croissants are on a white plate. Behind them, there's a white coffee cup on a saucer, a glass of orange juice with a green garnish, and another white coffee cup. The background is slightly blurred, showing more of the table and a white pitcher.

12



## UN MODÈLE ÉCONOMIQUE FÉDÉRATEUR

Le financement du projet est établi sur des hypothèses de recettes conservatrices, selon un modèle très structuré mis en place avec les spécialistes des plus grandes entreprises françaises en partenariat avec le Ministère de l'Économie.

Les investissements d'infrastructures représentant plus de 4 milliards d'euros sont pris en charge pour l'essentiel par les collectivités partenaires dans le cadre d'opérations programmées.

Les aménagements supplémentaires directement liés à l'Exposition d'environ 1 milliard d'euros – en particulier la réalisation du Globe – seront délégués à des concessionnaires ; ils intégreront dès le départ les usages post-Expo afin d'étendre la durée d'amortissement et d'assurer ainsi leur financement.

Les dépenses de fonctionnement seront couvertes par les recettes de billetterie, de concessions et de sponsoring. La gestion opérationnelle du Village global sera confiée à un délégataire spécialisé.

**Le budget global de l'Exposition Universelle est d'environ 3,5 milliards d'euros. Le principe d'un double partenariat avec un concessionnaire et un délégataire permet d'optimiser les besoins en trésorerie et de limiter le recours à la dette.**

# 13

Tableau Emplois Ressources consolidé

Emplois	En millions d'euros (HT)	En %	Ressources	En millions d'euros (HT)	En %
Investissement	1 142	32%	Capitaux permanents	952	27%
Démantèlement	108	3%	Cessions d'actifs	494	14%
Charges opérationnelles	1 101	31%	Recettes opérationnelles	2 076	59%
Aléas sur recettes opérationnelles	208	6%	Produits financiers	7	0%
Charges financières	17	1%			
Remboursement des capitaux permanents	952	27%			
Trésorerie résiduelle	0,4	0%			
<b>Total Emplois</b>	<b>3 529</b>	<b>100%</b>	<b>Total Ressources</b>	<b>3 529</b>	<b>100%</b>



## DES COÛTS OPTIMISÉS POUR LES PAYS PARTICIPANTS

EXPO 2025 GRAND PARIS – FRANCE a conçu trois types d'offres pour permettre aux pays participants d'ajuster au mieux leur présence à l'Exposition et d'optimiser leurs coûts : la mise à disposition d'un espace de construction libre, la vente ou la location de structures modulaires à combinaisons multiples.

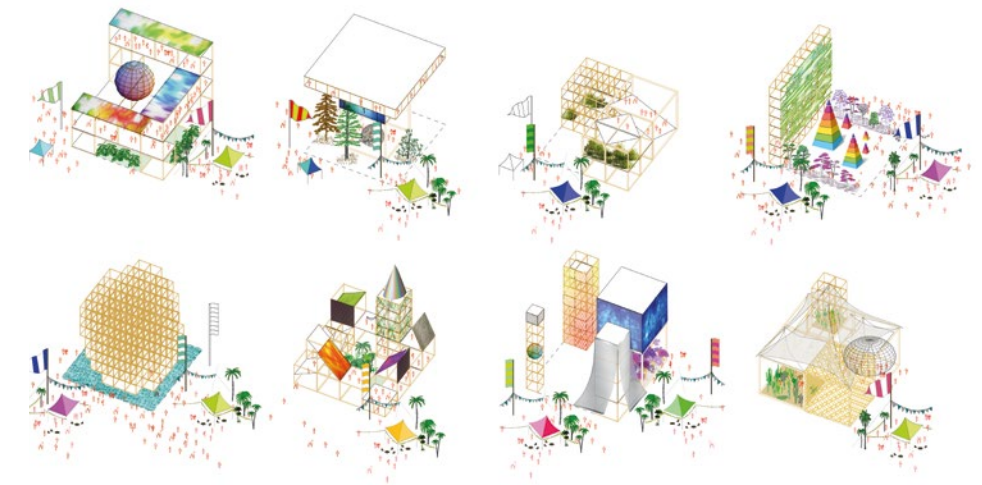
Les parcelles seront viabilisées et équipées de façon à faciliter l'installation des participants et permettre un accès aisé aux réseaux de données.

Des négociations seront opérées en amont avec tous les prestataires de services utiles pour chaque pays afin de lui faire bénéficier des meilleurs tarifs.

**Les pays en développement bénéficieront d'une prise en charge de tout ou partie de leur pavillon selon leur niveau de développement.**

# 14

Des modules offrant des possibilités infinies d'assemblage





## UN DISPOSITIF DE SÉCURITÉ EXCEPTIONNEL

La France dispose d'un savoir-faire reconnu internationalement en matière de sûreté et de sécurité.

L'Etat français mobilisera tous les moyens dont il dispose pour assurer autour de l'Exposition un cadre totalement sécurisé. Cela concernera tout particulièrement ses équipes de police et de gendarmerie, ses services de renseignement, ses forces armées et le contrôle de son espace aérien.

Un dispositif déjà éprouvé à l'occasion de nombreuses manifestations internationales sera également déployé pour protéger et accompagner les chefs d'Etat et les personnalités qui se rendront à l'Exposition Universelle, comme pour les Jeux Olympiques et Paralympiques de 2024.

**Un plan de sécurité et de sûreté spécifique sera établi au cœur même du site de l'Exposition Universelle. Il couvrira tous les types de risque selon une série de scénarii préétablis.**

Des équipes dédiées à la sécurité, estimées à 600 personnes sur le site, seront directement affectées au contrôle et à la protection de l'Exposition et des participants.

# 15







16

## FAIRE DE L'EXPOSITION UNIVERSELLE UN HÉRITAGE POUR LA PLANÈTE

L'Exposition Universelle de 2025 en France sera le point de départ d'un héritage exceptionnel, tant sur le plan des processus d'accès à la connaissance qu'elle aura initiés qu'au travers des dispositions prises au bénéfice de la planète.

**Cet héritage s'incarnera dans la transformation du Village en « Campus Universel », dans l'inscription du Globe au titre des monuments emblématiques du grand Paris et par les labels « EXPO 2025 » qui seront décernés à tous les promoteurs d'innovations et d'idées en lien avec le thème à travers le monde.**

10 ans après l'accord historique de Paris sur le climat lors de la COP 21 et 5 ans avant l'échéance de réalisation des objectifs de développement durable adoptés par les Nations Unies, cette Exposition Universelle sera une formidable occasion pour le monde entier de réaffirmer son émerveillement pour les richesses de notre planète.

Pour le grand Paris et pour la France, le legs de cette Exposition Universelle s'inscrit dans un processus de développement scientifique, économique et territorial.

**125 ans après la grande Exposition de 1900 à Paris, cette Exposition Universelle sera pour la France et pour toute sa population, une occasion de réaffirmer son ouverture au monde et son attachement aux grandes valeurs universelles.**

## REMERCIEMENTS

Une candidature portée par le Gouvernement français avec le Comité EXPOFRANCE 2025, la Ville de Paris, la Région Île-de-France, la Métropole du Grand Paris et Paris-Saclay.

Avec le soutien des entreprises : AccorHotels, AG2R La Mondiale, Air France, Altarea Cogedim, Compagnie de Phalsbourg, Covea, Crédit Agricole, Deloitte, Elior Group, Engie, Fondation d'entreprise Michelin, Groupe ADP, Groupe Bouygues, Groupe Carrefour, Groupe Clarins, Groupe Galeries Lafayette, Groupe La Poste, Groupe Renault, Hopscotch Groupe, JCDecaux, McKinsey & Company, Museum National d'Histoire Naturelle, RATP, Regus, Sanofi, Société du Grand Paris, Steelcase, Suez, Transdev, Unibail-Rodamco-Viparis.

Crédits : Médiathèque du CRT Paris Île-de-France, Shutterstock, Jacques Ferrier Architecture et Manuelle Gautrand Architecture.



@ExpoFrance2025  
[www.expofrance2025.com](http://www.expofrance2025.com)





EXPO 2025  
GRAND PARIS  
FRANCE



Exposition Universelle 2025  
Candidat