

# INVEST IN PARIS-SACLAY

**BIO BOSTON 2023**

**PARIS  
SACLAY**  
Communauté d'agglomération

**PARIS-SACLAY**  
**INNOVATION  
PLAYGROUND®**

# LET'S FOSTER RESEARCH AND INNOVATION TOGETHER!

## The Paris-Saclay territory is a world scientific and innovation hub, located at the heart of the Paris Region.

At the origin of Paris-Saclay hub, there are famous scientists and politicians and particularly: Frédéric Joliot-Curie, who decided to establish the French state research organisation (and largest fundamental science agency in Europe) the CNRS, and Charles de Gaulle, the French Alternative Energies and Atomic Energy Commission, the CEA, at Paris-Saclay.

A lot of institutions set up at Paris-Saclay afterwards and particularly over the last 10 years. Indeed, the hub has recently experienced a so great acceleration that it has been considered as one of the 8 World's innovation clusters by the MIT Technology review.



### ENSEMBLE, FAVORISONS LA RECHERCHE ET L'INNOVATION !

**Le territoire Paris-Saclay est un pôle mondial d'excellence scientifique, situé au cœur de la région Île-de-France.**

À l'origine du hub Paris-Saclay, il y a des hommes scientifiques et politiques célèbres, notamment : Frédéric Joliot-Curie, qui décida d'établir le Centre national de recherche scientifique (et la plus grande agence de science fondamentale en Europe) – le CNRS, et Charles de Gaulle, le Commissariat à l'énergie atomique et aux énergies alternatives – le CEA, à Paris-Saclay.

De nombreuses institutions s'y sont ensuite installées, notamment ces 10 dernières années. Le cluster connaît, en effet, une telle accélération qu'il est considéré comme l'un des 8 plus grands clusters mondiaux d'innovation par le MIT.

It now gathers the best academic and research institutions but also the research and development centers of international companies, dynamic SMEs and innovative start-ups. Indeed, Paris-Saclay is the 1<sup>st</sup> European deep-tech ecosystem. Economic, research and academic institutions benefit from their mutual proximity and from a favourable environment.

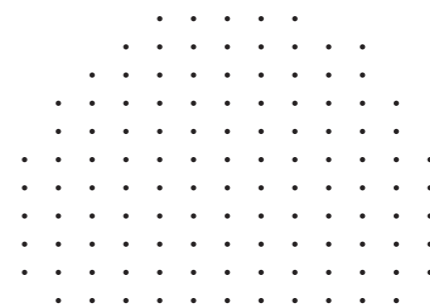
**Six strategic sectors set out. Among them, one is particularly emerging: life science. These sectors rely on key technologies for the 21<sup>st</sup> century, such as quantum computing, smart manufacturing or AI. So then, Paris-Saclay is the 1<sup>st</sup> French AI innovation cluster.**

In this ecosystem, the Paris-Saclay urban community, the public administration responsible for the economic development, helps companies seeking to invest in, to find the area and the adapted buildings to settle. It offers the right conditions for companies to innovate. It also connects them to the ecosystem.

*Paris-Saclay concentre les meilleures institutions académiques et de recherche mais également les centres de R&D de grands groupes, des PME dynamiques et des start-ups innovantes. En effet, Paris-Saclay est le 1<sup>er</sup> écosystème européen en matière de deep-tech. Les entreprises, centres de recherche et institutions académiques bénéficient de leur proximité mutuelle et d'un environnement favorable.*

**Six secteurs stratégiques ressortent. Parmi eux, un est particulièrement dynamique : les life sciences. Ces secteurs s'appuient sur des technologies clé pour le 21<sup>e</sup> siècle, tels que le quantique, la fabrication intelligente ou l'IA. Ainsi, Paris-Saclay est le 1<sup>er</sup> hub d'innovation français en IA.**

*Dans cet écosystème, l'agglomération Paris-Saclay, l'administration en charge du développement économique, aide les entreprises à investir, à trouver le lieu et les bâtiments adaptés pour s'installer. Elle offre les conditions nécessaires aux entreprises pour innover. Elle les connecte également à l'écosystème.*





# KEY FIGURES BY SECTOR

## Information and communication technologies

- 32,000 employees;
- 550 institutions;
- 252 labs and tech platforms.

## Health

- 15,000 employees;
- 130 institutions;
- 346 labs and tech platforms.

## Mobilities of the future

- 28,000 employees;
- 130 institutions;
- 46 labs and tech platforms.

## Aerospace, defense and security

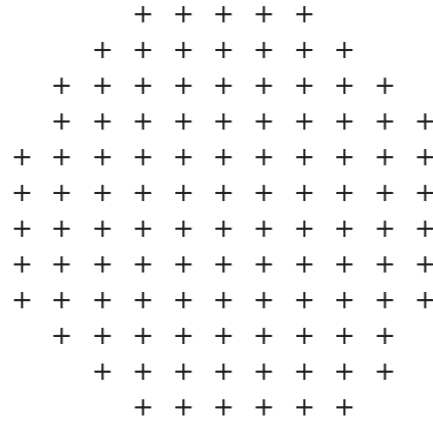
- 30,000 employees;
- 60 institutions;
- 68 labs and tech platforms.

## Smart energy management

- 17,000 employees;
- 31 institutions;
- 123 labs and tech platforms.

## AgriTech and Foodtech

- 77 institutions;
- 110 labs and tech platforms.



### Technologies de l'information et de la communication

- 32 000 salariés ;
- 550 établissements ;
- 252 laboratoires et plateformes.

### Santé

- 15 000 salariés ;
- 130 établissements ;
- 346 laboratoires et plateformes.

### Mobilité du futur

- 28 000 salariés ;
- 130 établissements ;
- 46 laboratoires et plateformes.

### Aérospatiale défense sécurité

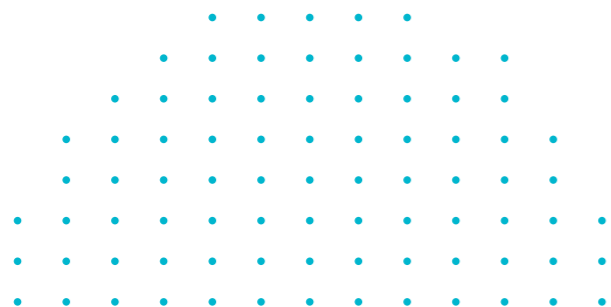
- 30 000 salariés ;
- 60 établissements ;
- 68 laboratoires et plateformes.

### Gestion intelligente de l'énergie

- 17 000 salariés ;
- 31 établissements ;
- 123 laboratoires et plateformes.

### AgriTech et Foodtech

- 77 établissements ;
- 110 laboratoires et plateformes.



**8<sup>th</sup>** ranking  
global scientific  
and technological  
cluster

**60**  
business  
parks

## PARIS-SACLAY, MULTI-MODAL ACCESSIBILITY

- 15 minutes from Orly International Airport.
- 30 minutes by high-speed train from Roissy Charles de Gaulle International Airport.
- Multi-modal Massy high-speed train station.

### PARIS-SACLAY, UNE ACCESSIBILITÉ MULTIMODALE

- À 15 mn de l'aéroport international d'Orly.
- À 30 mn en TGV de l'aéroport international Roissy Charles de Gaulle.
- La gare multimodale TGV de Massy.



# A RESEARCH-INTENSIVE ACADEMIC CAMPUS

- **+ 50 000 students, 10 000 researchers and + 300 laboratories**
- **2 research universities which cover the fields of science and engineering, life sciences and health, and humanities and social sciences:**
  - Paris-Saclay University (16<sup>th</sup> worldwide, 1<sup>st</sup> worldwide in mathematics, 20<sup>th</sup> in clinical medicine... - Shanghai ranking ARWU) including AgroParisTech, CentraleSupélec, Institut d'Optique IOGS and Ecole normale supérieure Paris-Saclay;
  - Polytechnic Institute of Paris composed of 5 engineering schools: Ecole Polytechnique, ENSTA, ENSAE, Télécom Paris and Télécom SudParis.
- **An international recognition**  
4 Abel prizes, 4 Nobel prizes, 11 Fields Medals.
- **6 national research organizations and one research institute in mathematics, theoretical physics and all related sciences**  
CEA, CNRS, INRAE, INRIA, INSERM, ONERA, IHES.
- **Some of the existing equipments**  
Synchrotron SOLEIL (cyclic particle accelerator), Neurospin (world's most powerful MRI), Institut Curie (1<sup>st</sup> site in protontherapy in France)...



Visit the website of Polytechnic Institute of Paris

Rendez-vous sur le site de l'Institut Polytechnique de Paris



Visit the website of Paris-Saclay University

Rendez-vous sur le site de l'Université Paris-Saclay



# PARIS-SACLAY, ALL ENGAGED FOR OUR FUTURE HEALTH

In June 2024, the Paris-Saclay Hospital will be inaugurated. Beside the acute services and technical platforms (surgery, acute medicine departments, operating theaters...), the hospital of the future will be connected to its environment (general population, patients, research community...).

In close vicinity of this hospital, the PASREL hub (Paris-Saclay foRmation rEcherche & hôpital) aims at reinforcing the dialogue between the research communities, the healthcare world and the manufacturers.

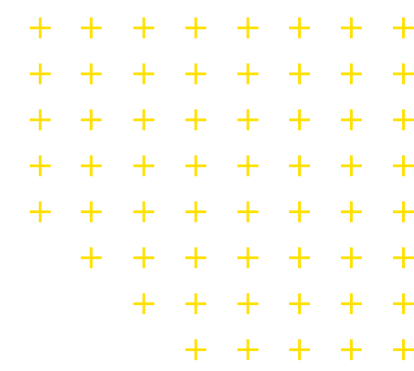
The scientific challenges of PASREL are mainly twofold: boosting medical research through cutting edge technologies (IoT, AI, microfluidics...) and organizational innovation. By 2026, a PASREL building will house an open collaborative platform equipped with an exceptional range of research infrastructures in biology and health.

## PARIS-SACLAY, TOUS ENGAGÉS POUR NOTRE SANTÉ FUTURE

En juin 2024, l'Hôpital Paris-Saclay ouvrira ses portes. À côté de services et de plateformes technologiques de pointe (chirurgie, départements de médecine de pointe, salles d'opération...), l'Hôpital du futur sera connecté à son environnement (population générale, patients, communauté scientifique...).

À proximité directe de l'hôpital, le hub PASREL (Paris-Saclay foRmation rEcherche & hôpital) vise à renforcer le lien entre la communauté scientifique, le monde de la santé et le secteur industriel.

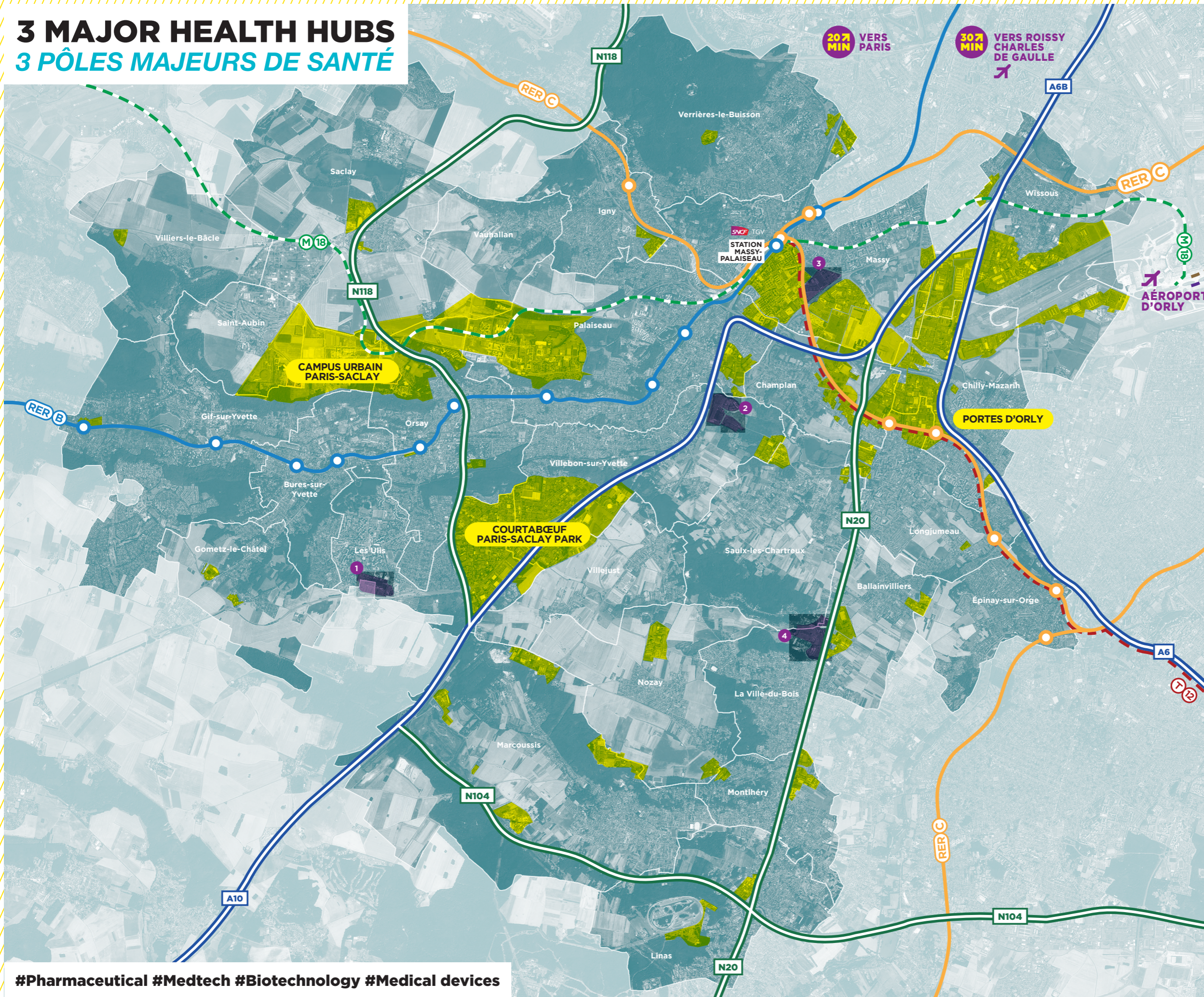
Le défi scientifique de PASREL est de deux ordres : renforcer la recherche médicale grâce à des technologies de pointe (IoT, IA, microfluidique...) et l'innovation en termes organisationnel. D'ici 2026, le bâtiment PASREL abritera une plateforme d'expérimentation équipée d'un parc exceptionnel d'infrastructures de recherche en biologie et santé.





# 3 MAJOR HEALTH HUBS

## 3 PÔLES MAJEURS DE SANTÉ



#Pharmaceutical #Medtech #Biotechnology #Medical devices

### SOME EMBLEMATIC COMPANIES

#### Campus urbain Paris-Saclay



#### Courtabœuf Paris-Saclay park



#### Les portes d'Orly





# CONNECT TO THE PARIS-SACLAY COMMUNITY!



PARIS-SACLAY

## La French Tech Paris-Saclay

La French Tech Paris-Saclay aims at bringing together the community of 600 start-ups, scaleups and project developers in the Paris-Saclay region in order to promote and support them around common values, mainly dedicated to the production of disruptive innovations (“Deep Tech”).



## La SATT Paris-Saclay

SATT Paris-Saclay (TTO Technology transfer Office) promotes research and supports technology transfer from the Paris-Saclay cluster laboratories to companies.



## Systematic

Global Deep tech cluster. It gathers an excellence ecosystem of 900 members, structured around 6 technological hubs.



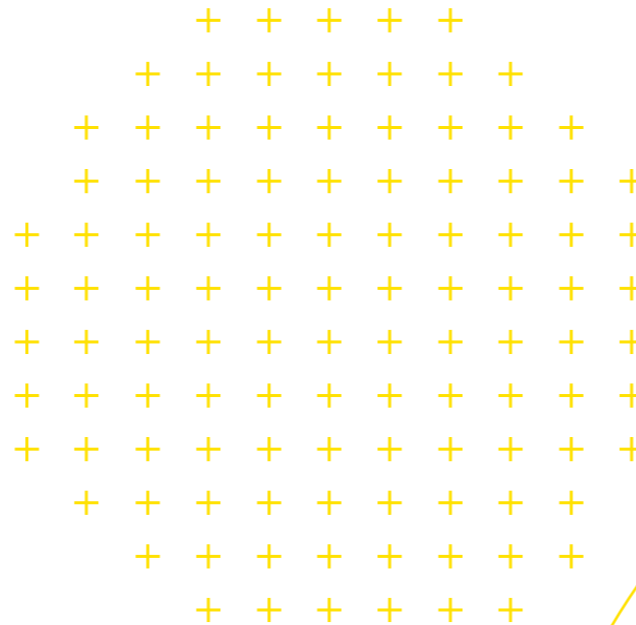
## Incuballiance

Public tech incubator at Paris-Saclay.



## Genopole

Genopole is a research center focused on biotherapies, genetics, genomics, post-genomics, xenobiology and the development of biotechnology industries.



## CONNECTEZ-VOUS À LA COMMUNAUTÉ PARIS-SACLAY !

### La French Tech Paris-Saclay

*La French Tech Paris-Saclay a pour objectif de rassembler la communauté des 600 start-ups, scale ups et porteurs de projets du territoire Paris-Saclay afin de les défendre, les promouvoir et les accompagner autour de valeurs communes, principalement dédiées à la production d'innovations de rupture (« Deep Tech »).*

### La SATT Paris-Saclay

*Elle valorise la recherche et accompagne le transfert technologique des laboratoires du cluster Paris-Saclay en direction des entreprises.*

### Systematic

*Pôle de compétitivité mondial de la deeptech, il rassemble et anime un écosystème d'excellence de 900 membres, structuré autour de 6 hubs technologiques.*

### Incuballiance

*Incubateur technologique public du territoire Paris-Saclay.*

### Genopole

*Genopole est le premier biocluster français entièrement dédié aux biothérapies, à la recherche en génétique, génomique, post-génomique, xenobiologie et au développement des industries de biotechnologie.*

**YOU WANT TO SET UP YOUR BUSINESS AT PARIS-SACLAY?**

**YOU WANT TO CONNECT YOU TO THE PARIS-SACLAY COMMUNITY!**

The Paris-Saclay urban community team is at your service:



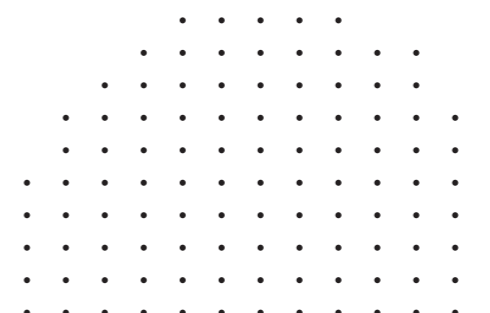
**Axelle CHAMPAGNE**  
axelle.champagne@paris-saclay.com



**Mathilde GOURRAUD**  
mathilde.gourraud@paris-saclay.com



**Christophe TUSSEAU**  
christophe.tusseau@paris-saclay.com







**Communauté d'agglomération Paris-Saclay**  
**21 rue Jean Rostand - 91898 Orsay cedex**

    @aggloparisaclay