

le PARIS-SACLAYSISIEN

- BALLAINVILLIERS • BURES-SUR-YVETTE • CHAMPLAN • CHILLY-MAZARIN • ÉPINAY-SUR-ORGE • GIF-SUR-YVETTE • GOMETZ-LE-CHÂTEL • IGNY • LA VILLE DU BOIS • LES ULIS • LINAS • LONGJUMEAU • MARCOUSSIS • MASSY • MONTLHÉRY • NOZAY • ORSAY • PALAISEAU • SACLAY • SAINT-AUBIN • SAULX-LES-CHARTREUX • VAUHALLAN • VERRIÈRES-LE-BUISSON • VILLEBON-SUR-YVETTE • VILLEJUST • VILLIERS-LE-BÂCLE • WISSOUS

DOSSIER

CHOOSE SCIENCE

PARIS-SACLAY SUMMIT 2024

LE SOMMET INTERNATIONAL SCIENCES ET SOCIÉTÉ

Comment la science peut répondre aux grands enjeux du 21^e siècle ? C'est tout l'objectif du 1^{er} Paris-Saclay Summit qui se tiendra les 29 février et 1^{er} mars sur notre territoire. Co-organisé par l'agglomération, Le Point, la Région Île-de-France et le Département de l'Essonne, et sous le haut patronage du Président de la République, Emmanuel Macron, cette rencontre internationale trouve toute sa place à Paris-Saclay.

Stop talking, start acting : choose science ! C'est au cœur d'un des 8 hubs d'innovation au monde, à Paris-Saclay, que se tiendra ce nouvel événement d'ampleur internationale. Son objectif : replacer l'apport de la science dans les grands défis du siècle et de demain. Impulsé par l'agglo et co-organisé, le sommet réunira les grands chercheurs internationaux, universitaires, décideurs politiques,

grands dirigeants et entrepreneurs, étudiants et citoyens.

Le territoire idéal

Avec ses 15 000 chercheurs, ses 23 établissements d'enseignement supérieur, ses pôles académiques parmi les meilleurs au monde, et ses organismes de recherche à échelle mondiale, Paris-Saclay est le pôle de rayonnement scientifique

majeur en Île-de-France, et au-delà. Rassemblant 15 % de la recherche nationale, le territoire prend la mesure de la responsabilité qui est la sienne dans les grands enjeux sociétaux actuels et à venir.

Le Paris-Saclay Summit - choose science rassemblera les acteurs institutionnels du territoire...

(suite page 4)

LES ÉLUS DE L'AGGLO MOBILISÉS POUR UN T12 QUI RÉPONDE PLEINEMENT AUX BESOINS DES USAGERS!

Depuis 2 mois, le tram-train express T12 relie Massy à Évry-Courcouronnes en moins de 40 minutes. Pour autant, les premiers tours de roues de cette nouvelle solution de mobilités pour la desserte du territoire, qui accueille plusieurs milliers de passagers par jour, ne sont pas à la hauteur des espérances. Les élus de l'agglomération Paris-Saclay se mobilisent pour le rétablissement rapide d'un service de qualité.

Le tram-train, c'est un tramway 2-en-1 qui circule à la fois sur des voies de tramway classiques, en milieu urbain, et sur les voies du réseau ferré national.

Douze communes de l'Essonne sont desservies : Massy, Palaiseau, Champlan, Longjumeau, Chilly-Mazarin, Épinay-sur-Orge, Morsang-sur-Orge, Viry-Chatillon, Grigny, Ris-Orangis et Évry-Courcouronnes.

Son arrivée sur le territoire permet une nouvelle desserte pour le quartier Atlantis et le centre commercial Europe avec la création de la station Massy-Europe. Mais également de desservir la ville de Champlan, qui n'avait jusqu'ici aucune gare, et de contribuer à son attractivité en créant une nouvelle connexion avec la zone d'activités « Pré de Paris ».



Amélioration du service

Face aux nombreux dysfonctionnements constatés depuis la mise en service du T12, les élus de l'agglomération ont interpellé le délégataire Transkeo :



Nous exigeons des améliorations immédiates pour un service optimal. Il y a besoin de conducteurs et de matériel roulant!

exprimait notamment le président, Grégoire de Lasteyrie, lors des vœux de l'agglomération en janvier. Le 8 février dernier, les équipes de gestion du T12 ont également été auditionnées par le président et les maires impliqués dans la desserte de la ligne. Il s'agit notamment d'obtenir un bilan de la situation, de comprendre les dysfonctionnements et d'explorer des perspectives d'amélioration pour établir le calendrier du retour à la normale.

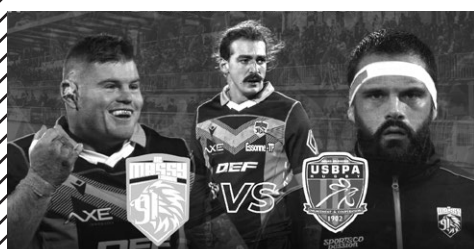
L'objectif des élus de l'agglomération Paris-Saclay est très clair : obtenir au plus vite le déploiement d'un T12 de qualité, conforme aux ambitions de ce projet essentiel pour notre territoire!

ÇA SE PASSE

DANS LE COIN

MASSY

ASSISTEZ GRATUITEMENT À UN MATCH DU RUGBY CLUB DE MASSY



C'est inédit ! Le RCME vous invite dans son stade pour soutenir vos Bleus et Noirs. L'occasion d'assister au choc entre deux gros clubs pros : Massy et Bourgen-Bresse. Bloquez votre samedi soir du 24 février et rendez-vous au stade Jules Ladoumègues de Massy. Pour célébrer cette rencontre d'exception, le RCME a le plaisir d'offrir une place gratuite à tous les habitants de l'agglo. Une occasion unique de soutenir votre équipe locale dans un événement qui restera gravé dans les mémoires. Pour participer, il vous suffit de scanner



PARIS SACLAY

Communauté d'agglomération



Paris-Saclay : capitale internationale de la science!

C'est un long compagnonnage qui unit notre territoire à l'aventure scientifique. Avec ses 15000 chercheurs, ses établissements d'enseignement supérieur, ses laboratoires de recherche, Paris-Saclay s'est imposé depuis quelques années comme un pôle de référence mondial, représentant 15% de la recherche française (25% d'ici 2030).

En ces temps où nous assistons aux prémices d'une nouvelle grande percée de l'innovation, il m'est apparu essentiel de prendre le temps d'une pause pour réfléchir au rôle que la science peut et doit jouer pour répondre aux défis de ce siècle.

D'où la décision d'organiser – en lien avec la Région Île-de-France, le Département de l'Essonne et le magazine Le Point – un rendez-vous international de tout premier plan : le Paris-Saclay Summit, choose science, qui aura lieu les 29 février et 1^{er} mars prochains à EDF Lab.

Pendant deux jours, une centaine de scientifiques et d'experts du monde entier, issus de toutes les disciplines, vont échanger sur les enjeux et les perspectives de la révolution scientifique et technologique en cours.

L'ambition de cette première édition du Paris-Saclay Summit, choose science : donner à la science la place éminente qu'elle mérite au service du progrès de l'humanité!

Un rendez-vous exceptionnel, ouvert à tous, à ne pas manquer!

Grégoire de Lasteyrie
Président de la Communauté d'agglomération Paris-Saclay
Maire de Palaiseau - Conseiller régional d'Île-de-France

Trimestriel d'information de la Communauté d'agglomération Paris-Saclay n°23 - hiver 2024 - Parc Eiffel Paris-Saclay, 21 rue Jean-Rostand, 91898 Orsay cedex. Tél. : 01 69 35 60 60, contact@paris-saclay.com **Directeur de publication** : Grégoire DE LASTEYRIE, Président | **Directrice de la communication / rédactrice en chef** : Séverine ALFAIATE **Coordination - rédaction** : Julia DUMOULIN | **Conception graphique** : Marie MARTY | **Crédits photos**: CPS | Getty Images | Alexis Harichard | Julien Besnard | RCME | Terre et Cité | Destination Paris-Saclay | Centre Pompidou | **Dépôt légal à parution/ISSN** 2495 - 8409 | **Imprimerie** : Maury Imprimeur | **Tirage**: 152 000 exemplaires | **Distribution toutes boîtes**: ISA PLUS

MOINS CHER ET PLUS RESPECTUEUX DE L'ENVIRONNEMENT
LE MAG DEVIENT JOURNAL

Vous l'avez entre les mains, la nouvelle formule du mag de l'agglo. Toujours de l'info sur votre territoire

et les services proposés mais une version plus écoresponsable. À l'heure où les coûts de matière première augmentent, et en cohérence avec le Plan climat Paris-Saclay, cette version réduit l'empreinte écologique et le coût de production (-70 % de coûts d'impression).

Moins d'encre, moins de papier et un matériau plus fin mais toujours issu de filière responsable. Nous espérons que vous prendrez autant de plaisir à découvrir votre nouveau « Le Paris-Saclaysien » que nous avons à vous le proposer. N'hésitez pas à nous faire part de votre avis : communication@paris-saclay.com

SERVICE EN LIGNE
ALLÔ L'AGGLO? OLGGA VOUS RÉPOND!

Une nouvelle tête a fait son apparition sur la page d'accueil du site de l'agglo. Regardez en bas de votre écran : voici Olgga! L'objectif de ce robot en ligne (ou chatbot) : répondre vite, au mieux, et 7j/7 24h/24 à vos questions. Horaires de ma médiathèque? Comment remplacer ma poubelle cassée? Quels sont les horaires de la navette? Demandez à Olgga qui vous donnera la réponse ou vous dirigera en quelques secondes vers l'information en ligne.

L'avantage de ce petit robot, développé par l'agglo avec l'agence Polaria, c'est qu'il apprend et se perfectionne un peu plus chaque jour. Ses données s'enrichissent grâce à l'intelligence artificielle générative : elle se nourrit de ses échanges avec vous. En bref, plus vous lui posez de questions et plus vous interagissez, plus précisément elle saura vous renseigner!

C'est cette particularité qui a valu à Olgga la médaille d'argent du Prix Territoria 2023, qui récompense les collectivités territoriales les plus innovantes. Une innovation qui n'est pas due au hasard mais qui s'intègre dans une démarche plus globale de transition et d'inclusion numérique. Pour autant, Olgga est toute jeune et a besoin de grandir : elle pourra progressivement répondre à de plus en plus de questions et ainsi faciliter vos démarches. Testez-la!

Évidemment, si Olgga est là pour vous faciliter la vie, elle ne remplace pas pour autant ses collègues humains de l'agglo! Derrière le robot, ce sont des centaines d'agents publics qui travaillent à votre service, pour les 27 villes du territoire.



Retrouvez vite Olgga sur paris-saclay.com

TÉLÉRELÈVE ET ÉQUIPEMENT : LES BONS TUYAUX POUR ÉCONOMISER L'EAU

Parce que l'eau est une denrée rare, il faut à tout prix la préserver. Souvenez-vous, il y a un an nous vous parlions télérelève dans le mag. Une technique qui vous permet de suivre en temps réel votre consommation, vos dépenses en eau et d'être alerté d'éventuelles fuites de vos installations privées. Et si c'était le moment d'y passer?

Après Igny, Verrières-le-Buisson, Massy, Palaiseau, Wissous et Gometz-le-Châtel, Suez poursuit le déploiement de la télérelève pour les habitants des 21 autres communes du territoire*. Vos indicateurs de consommations et alertes sont enregistrés quotidiennement et consultables en ligne, de façon sécurisée, dès le lendemain. Un moyen simple de gérer vos dépenses énergétiques.

S'équiper pour économiser
Arroser à la tombée de la nuit, couper l'eau en se lavant les dents, récupérer l'eau de pluie ou de cuisson... Sous la douche, aux toilettes ou dans le jardin, chaque geste compte pour économiser l'eau. En plus de la télérelève, il est possible d'acquérir du petit matériel qui économise ressources et argent! Un kit mousseur à moins de 20 euros, disponible dans tous les magasins de bricolage, peut par exemple, vous faire économiser jusqu'à 60% d'eau.

*Chilly-Mazarin, Longjumeau, Épinay-sur-Orge, Sauxy-les-Chartreux, Les Ulis, Gif-sur-Yvette, Villebon-sur-Yvette, Saclay, Vauhallan, Saint-Aubin, Villiers-le-Bâcle, Ballainvilliers, Bures-sur-Yvette, Champlan, La Ville du Bois, Linas, Marcoussis, Montlhéry, Nozay, Orsay, Villejust

CONSERVATOIRES
LA MUSIQUE AU-DELÀ DU HANDICAP

Depuis 2020, les 9 conservatoires du réseau de l'agglo (CRD Paris-Saclay, conservatoires de Bures-sur-Yvette, Chilly-Mazarin, Igny, Longjumeau, Saclay, Wissous et les CRI de Palaiseau et Verrières-le-Buisson) proposent un accompagnement pour les élèves porteurs de handicap ou ayant des besoins spécifiques. Pour bénéficier de ce dispositif sur mesure, des conseillers en besoins spécifiques & handicap sont présents dans chaque conservatoire. Un rendez-vous peut être pris lors des inscriptions ou réinscriptions.

Un enseignement inclusif et adapté

La création d'un parcours adapté peut être envisagée, avec un cursus aménagé en fonction des besoins de l'élève et plus de souplesse dans le cycle d'apprentissage. Il est également possible d'être orienté vers la classe Handi'Artistes du Conservatoire à rayonnement départemental Paris-Saclay : elle propose un accueil personnalisé et adapté à toutes les pathologies, grâce à l'encadrement d'un professeur musicothérapeute. Quelle que soit l'orientation choisie, le conseiller accompagne les élèves et leurs familles, et fait le lien avec les professeurs et la direction du conservatoire.

Plus d'infos : contact@paris-saclay.com

Rencontres Musique & Handicap

À la fin de l'année dernière, le Conservatoire à Rayonnement Intercommunal de Verrières-le-Buisson a organisé ses premières Rencontres Musique & Handicap : « Coups de vents sur le handicap ». À travers cette journée, le conservatoire a affirmé sa volonté de rendre la musique accessible à tous et de contribuer à réinterroger le regard porté sur le handicap, du plus apparent au plus invisible.

Les yeux bandés le public de Coups de vents sur le handicap a pu assister à un concert sensoriel



PROFITEZ DU CONTENU WEB DE VOS MÉDIATHÈQUES!



Des milliers de contenus accessibles gratuitement

Les 16 médiathèques du réseau intercommunal proposent, au-delà de l'accueil dans chaque ville, un portail internet plein de ressources. En accès libre et sur simple inscription.

Vous êtes inscrit dans l'une des 16 médiathèques de l'agglo? Le portail en ligne va devenir votre meilleur ami. Et pour cause, celui-ci propose des milliers de contenus accessibles gratuitement. Du livre au jeu vidéo, en passant par la musique, le DVD de votre concert préféré, les grands titres de presse et de magazines, ou le dernier MOOC de formation en ligne, vous avez l'embaras du choix en un clic. Téléchargez, consultez, un monde de culture s'offre à vous.

la médiathèque à l'autre bout du territoire? Pas de souci : rendez-vous sur le portail et faites-le livrer à la médiathèque intercommunale de votre choix.

La culture quand vous le voulez, comme vous le voulez et où vous le voulez, c'est le pari du portail des médiathèques de l'agglo. Et derrière l'écran, les professionnels passionnés qui vous accueillent chaque jour, dans les équipements du réseau.

Le petit plus (qui est un grand plus), le service de navette documentaire entre médiathèques! Vous cherchez un livre qui n'est disponible qu'à

Utilisez ou créez votre compte lecteur, gratuitement, et accédez à tout un monde 24h/24! <https://mediatheques.paris-saclay.com/>

DANS LE COIN

ÇA SE PASSE SUR LE TERRITOIRE ON SE FAIT UN RESTO?

En quête de bonnes adresses gourmandes? Chaque année, le label des Papilles d'Or, organisé par la Chambre de Commerce et d'Industrie de l'Essonne, distingue les meilleurs commerçants et artisans alimentaires du département. Dans notre coin, cette année, 7 commerces récompensés dans la catégorie « bons plans gourmands », à découvrir sans modération!

Envie d'un poke bowl chez *Konapoke*, d'une grillade des *Saveurs du Grill*, d'une spécialité régionale française de l'*Épicerie de Sandrine*, d'une assiette de gnocchi de *La Gnocchiserie*, d'huile d'olive de chez *Tinafto*, d'une bière *OX* ou d'un besoin traiteur auprès de *Hervé et Laurent*, filez sur le site de la CCI Essonne pour les adresses.



CHOOSE SCIENCE

PARIS-SACLAY SUMMIT 2024

LE SOMMET INTERNATIONAL SCIENCES ET SOCIÉTÉ

...ainsi que les deux grands pôles académiques que sont l'Université Paris-Saclay et l'Institut Polytechnique de Paris. Avec plus de 45 000 étudiants présents dans l'écosystème universitaire de Paris-Saclay, l'événement leur accorde une place de choix dans les débats. Il donne également une voix particulière aux acteurs économiques, parties prenantes clés des grands changements à l'œuvre. L'événement est une occasion de faire valoir leurs engagements et leurs travaux de R&D en faveur d'une société plus désirable. Il permet de donner à voir l'excellence scientifique et technologique française et internationale grâce à des interventions de haut niveau.

Explorer les sciences au service du bien commun

Au-delà des échanges, conférences, ateliers et débats prévus, l'objectif sera d'explorer comment les sciences, la recherche et l'innovation intègrent et alimentent le progrès au service du bien commun. Les 29 février et 1^{er} mars prochains, il s'agira donc d'interroger le rôle des parties prenantes de la société avec une approche interdisciplinaire et prospective : des responsables politiques qui planifient l'avenir et conduisent des actions pour accompagner les transitions, des universitaires engagés dans la préparation des jeunes générations au monde qui émerge, des chefs d'entreprise et innovateurs qui contribuent au progrès scientifique et qui le valorisent au bénéfice de la société, des étudiants qui incarnent l'avenir de la science, de l'économie et de la société.

L'organisation de ce sommet est également l'occasion de révéler la portée internationale de la recherche française et européenne auprès d'un public international expert, de favoriser les coopérations territoriales et internationales sur des sujets de recherche, et de contribuer à l'attractivité de Paris-Saclay auprès des entreprises et talents internationaux.



Remettre la science au cœur de la société est un enjeu public dans un contexte grandissant de désinformation et de remise en question de l'objectivité scientifique. Le Paris-Saclay Summit ne sera pas uniquement dédié aux professionnels. L'événement sera ouvert à tous, car c'est en rendant la connaissance scientifique accessible à tous que nous pourrions collectivement inventer la société de demain!

La recherche en baskets pour les lycéens

Le futur de la recherche se construit dès maintenant. C'est avec cette conviction que la Diagonale de l'Université Paris-Saclay, l'association de diffusion de la culture scientifique S[cube]et l'agglomération ont imaginé un format original de médiation dans le cadre de l'événement, intitulé *La recherche en baskets*. Huit classes de lycéens

pourront rencontrer des doctorants issus de différents laboratoires du territoire, échanger avec eux sur leur quotidien, leur parcours, les difficultés qu'ils peuvent rencontrer, leurs rêves. Casser les préjugés, découvrir les métiers, ou comprendre les processus de découvertes scientifiques... sont aussi des objectifs majeurs que le Paris-Saclay Summit s'est fixé.

5 CHERCHEUSES PARIS-SACLAYSIENNES RÉCOMPENSÉES PAR LA FONDATION L'ORÉAL ET L'UNESCO

Elles viennent de Massy, Orsay et Palaiseau et sont issues de domaines de recherche très divers (génie civil, neurosciences, astronomie, production d'énergie et écologie). Ces jeunes femmes qui souhaitent

partager et transmettre leur passion pour la science afin d'inspirer les scientifiques de demain représentent la nouvelle génération de chercheuses d'excellence. Grâce à ce Prix Jeunes Talents L'Oréal-UNESCO Pour les Femmes et la Science, elles seront accompagnées pour être valorisées et développer au mieux leurs recherches. Félicitations à elles !



C'est une longue histoire qui unit Paris-Saclay et la science. En ces temps où l'innovation ne cesse de repousser les frontières du possible, il est utile et important de prendre le temps de réfléchir ensemble au rôle que la science peut et doit jouer pour répondre pleinement aux grands défis du monde. Paris-Saclay Summit, c'est un rendez-vous unique en son genre pour questionner l'essentiel et imaginer l'avenir. Nous comptons sur vous pour prendre le parti de la Science!

Grégoire de Lasteyrie

Président de la Communauté d'agglomération Paris-Saclay, Maire de Palaiseau

DES PARTICIPANTS ET FIGURES DE RENOM

- **Sylvie Retailleau**, ministre de l'Enseignement supérieur et de la Recherche
- **Alain Aspect**, prix Nobel de physique 2022, professeur à l'Institut d'Optique Graduate School, professeur à l'École Polytechnique
- **Martin Vetterli**, président de l'École polytechnique fédérale de Lausanne
- **Jean Jouzel**, paléoclimatologue
- **Camille Etienne**, activiste de 25 ans pour la justice sociale et climatique
- **Peter Sloterdijk**, philosophe et auteur du *Remords de Prométhée. Du don du feu à la destruction mondiale par le feu* (Payot)
- **Etienne Klein**, physicien, directeur de recherches au CEA
- **Michael Grätzel**, professeur à l'École Polytechnique Fédérale de Lausanne
- **Thierry Marx**, chef, directeur du Centre français de l'innovation culinaire de l'université Paris-Saclay

AU PROGRAMME

Le programme détaillé est à retrouver en ligne



CONFÉRENCES, DÉBATS, ÉCHANGES :
LES GRANDES QUESTIONS SOCIÉTALES,
ENVIRONNEMENTALES, ÉCONOMIQUES SERONT
À L'ORDRE DU JOUR

Face à la crise climatique, la science doit-elle se réinventer ?

Avec Peter Sloterdijk, philosophe et auteur du *Remords de Prométhée*. Du don du feu à la destruction mondiale par le feu (Payot)

Nucléaire, renouvelables, gaz, charbon : quelles énergies pour demain ?

Avec Roch Drozdowski-Strehl, directeur général de l'Institut Photovoltaïque d'Île-de-France

L'Union européenne est-elle une puissance scientifique et technologique mondiale ?

Avec Ami Appelbaum, ex-directeur de l'Autorité israélienne en charge de l'innovation

Intelligence artificielle : faut-il s'affranchir des limites ?

Le politique face à la science : de la cohabitation à la collaboration

Après la fuite des cerveaux, la fuite des élèves : les jeunes ont-ils perdu foi en la science et en l'industrie ?

Tous nuls en maths ? : comment rendre la France aussi performante que Paris-Saclay

Avec Thierry Coulhon, mathématicien, président du conseil d'administration de l'Institut Polytechnique de Paris par intérim

Mais d'où viennent les grandes avancées scientifiques ?

Avec Alain Aspect, prix Nobel de physique 2022, professeur à l'Institut d'Optique Graduate School, professeur à l'École Polytechnique
Avec Etienne Klein, physicien, directeur de recherches au CEA



SCHÉMA DIRECTEUR ENVIRONNEMENTAL DE LA RÉGION

5 RAISONS DE DONNER VOTRE AVIS!



Après un an de concertation avec les associations, collectivités, acteurs économiques et habitants, la Région Île-de-France a arrêté son projet de Schéma directeur environnemental (SDRIF-E) le 12 juillet dernier. Aujourd'hui, une nouvelle phase s'ouvre et vous avez à nouveau votre mot à dire. Que signifient ces 6 lettres et en quoi votre avis est important? On vous donne 5 bonnes raisons.

Le SDRIF-E c'est le schéma directeur de votre territoire, de votre bassin de vie. L'Île-de-France n'est pas que Paris. L'agglomération et les 27 villes de Paris-Saclay, ont apporté leur contribution pour que soient pris en compte les enjeux, particularités et grands projets locaux. L'objectif : garantir un cadre de vie de qualité aux Franciliens à l'horizon 2040. Ne manquez pas l'occasion de le lire et de donner votre avis!

1 Parce qu'il y est aussi question de votre territoire, de votre bassin de vie. L'Île-de-France n'est pas que Paris. L'agglomération et les 27 villes de Paris-Saclay, ont apporté leur contribution pour que soient pris en compte les enjeux, particularités et grands projets locaux.

2 Parce qu'il détermine aujourd'hui ce que vous utiliserez demain : projets de transports en commun, navettes fluviales, nouvelles gares, pistes cyclables, projets routiers...

3 Parce qu'il programme les moyens alloués sur la production de nouveaux logements, sur les territoires ZAN (zéro artificialisation nette) et ZEN (zéro émission nette), et sur les polarités de vie : logement, services, emplois...

4 Parce que vous pourrez y voir et donner votre avis sur les actions proposées en faveur de l'environnement, priorité de cette révision : lutte contre l'étalement urbain, protection des espaces naturels, agricoles et forestiers.

5 Parce qu'il évoque des enjeux comme la création d'emploi, la décarbonisation, et les activités industrielles.

Et s'il en fallait une dernière : parce que tout est accessible et téléchargeable en ligne. Votre avis compte : une fois validé et voté par la Région, le SDRIF-E s'appliquera à toute l'Île-de-France : le PLU de votre commune devra s'y conformer!



L'objectif : garantir un cadre de vie de qualité aux Franciliens à l'horizon 2040



DANS LE COIN

ÇA SE PASSE SAACLAY ET VAUHALLAN

DES HAIES POUR S'ADAPTER AU CHANGEMENT CLIMATIQUE

En collaboration avec des experts agroforestiers et des paysagistes, l'association Terre et Cité accompagne les agriculteurs locaux volontaires dans un projet de plantation de haies. Utiles contre les effets du changement climatique,

elles contribuent à préserver la qualité de l'eau et des sols. Après les cinq plantations de 2022 et 2023, quatre nouveaux chantiers participatifs réunissant enfants, étudiants, et habitants ont été ouverts. À Saclay, sur les fermes de grandes cultures d'Orsigny, de la Martinière et Trubuil-Bot et aux jardins de Cocagne de Limon à Vauhallan. Objectif : 20 000 arbres plantés d'ici cinq ans.
bit.ly/HaiesSaclay

INVEST IN PARIS-SACLAY.COM UN SITE PRATIQUE 100 % ACTU ÉCONOMIQUE

Un projet de création d'entreprise, de développement ou d'innovation ? En quête de locaux pour votre activité ? Besoin d'un coup de pouce pour vos recherches de financements ? De développer vos réseaux ? À quel partenaire de l'emploi devez-vous faire appel ?... De soutien pour votre commerce ou de réserver une salle en coworking ?...

Autant de questions qui jalonnent le parcours entrepreneurial, et autant de réponses que le site Invest in met à disposition en quelques clics. Volontairement pratique (moins de texte plus d'outils), le site rassemble une mine d'informations et de contacts utiles pour tous les acteurs économiques intéressés par Paris-Saclay, de l'artisan au grand compte en passant par les startups, PME ou coworkers. Au-delà de la forme, il s'agit évidemment de soutenir et accompagner toujours plus efficacement les acteurs économiques dans la création, l'implantation ou le développement de leur activité. Sur Invest in il est possible de réserver et payer en ligne un espace dans l'un des coworkings de l'agglo (le 21 et le 30), suivre l'actu économique locale ou encore les travaux d'aménagement des parcs d'activités. L'inscription à la

newsletter dédiée permet de connaître les grands rendez-vous du réseau économique ou encore les formations et ateliers proposés par l'agglo et ses partenaires.

<https://investin.paris-saclay.com>

DOMINIQUE FONTENAILLE RACONTE COURTABŒUF

1600 entreprises, 25 000 emplois : le parc d'activités de Courtabœuf est connu de tous sur le territoire, mais connaissez-vous ses origines ? Sa création, son développement, ses différentes évolutions : Dominique Fontenaille, ancien maire de Villebon-sur-Yvette, raconte l'histoire de ce qui est aujourd'hui l'un des plus grands parcs d'activités d'Europe.



Découvrez les trois vies du parc



REDYNAMISER LES CENTRES-VILLES

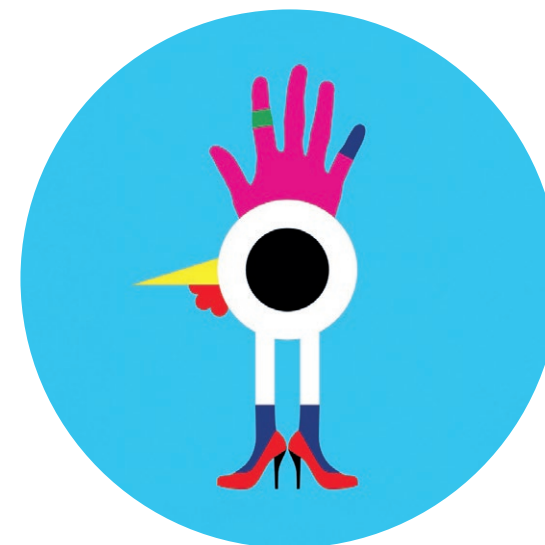
La crise sanitaire a renforcé les aides auprès des commerçants installés sur les 27 communes du territoire. En lien avec les communes, l'agglo a mis en place un schéma d'aménagement commercial sur 5 ans afin de connaître le tissu commercial du territoire et réfléchir à la manière dont les différents centres-villes pourraient se développer dans les prochaines années. L'objectif : retisser du lien social en implantant les commerces là où vit la population et non là où elle passe.

Dans la suite du schéma d'aménagement commercial, l'agglo lance son Opération de Revalorisation de Territoire (ORT). Parce que faire vivre les centres-villes est un véritable enjeu pour l'attractivité du territoire et la création d'emplois, diverses actions sont mises en œuvre en partenariat étroit avec les villes (aide à la digitalisation des commerçants, jeu digital pour attirer les clients au cœur des villes...).

Dans les centres-villes, des études (leur organisation, les commerces implantés, les potentialités, l'identité de la ville, etc.) seront réalisées pour ensuite faire des propositions d'aménagements et leur permettre de mieux rayonner. Les alternatives sont nombreuses : aménagements urbains, diversité des commerces ou encore création de lieux de rencontres.

Se digitaliser plus pour attirer

Faire vivre les centres-villes consiste également à attirer de nouveaux clients grâce à la digitalisation des commerces. L'agglo propose son aide aux commerçants locaux pour leur développement numérique. À travers diverses conventions, notamment avec la CCI Essonne, l'agglo offre aux commerces volontaires un diagnostic de leur présence en ligne, des ateliers numériques et une fiche de suivi personnalisée. Le but : fournir toutes les clés pour développer leurs réseaux sociaux, leur site internet et renforcer leur présence en ligne, devenue essentielle pour atteindre une clientèle aujourd'hui très digitale.



QUAND LE CENTRE POMPIDOU S'INVITE DANS LES CLASSES

Le Centre Pompidou Francilien à Massy arrive en 2026. D'ici-là les écoliers paris-saclaysiens profitent déjà des collections du musée d'art contemporain avec le programme « Mon œil en classe ». 13 classes vont découvrir les œuvres, mais pas n'importe comment ! On jette un œil ?

Regarder, observer, ouvrir l'œil, c'est le point de départ de ce programme organisé en lien avec les enseignants. Tout au long de l'année, plus de 400 élèves vont découvrir avec leurs professeurs les collections du Centre Pompidou au travers différentes activités et via la web-série jeune public : « Mon œil ».

Lancée en 2015, « Mon œil » ce sont 10 minutes d'art et création abordées par des prismes simples et didactiques : les matières, les couleurs, les formes, la ligne, etc. Un concept qui a séduit Olivier

Gabillet, directeur de l'école élémentaire Pablo Neruda à Gometz-le-Châtel et professeur de CM2 : « Il y a deux ans, deux enseignantes de l'école avaient participé à une action proposée par le musée. Des intervenants étaient venus dans les classes. On a voulu retenter l'expérience car c'est une super opportunité pour les enfants ».

L'art pour révéler les enfants

Former le regard de l'enfant lors de sa rencontre avec l'art pour lui permettre de construire son propre esprit critique et l'encourager à découvrir d'avantage d'artistes, c'est tout l'objectif de ce programme. « L'art permet aux enfants de se révéler. L'art éveille et peut valoriser des enfants qui par exemple ne se démarqueraient pas forcément dans d'autres matières ».

Pour le projet, les enseignants disposent d'une multitude d'outils mis à disposition par le Centre Pompidou. Deux épisodes de « Mon œil », 10 œuvres de la collection du Musée national d'art contemporain, des kits pédagogiques, des podcasts ou encore des playlists vidéos. « C'est génial de bénéficier de toute cette matière. Cela nous permet de préparer au mieux l'apprentissage en classe. On est heureux que Pompidou s'exporte et puisse rayonner sur les écoles du territoire ».

« L'art permet aux enfants de se révéler »

CASAM X CASTORAMA : UN SIMULATEUR DE RÉNOVATION ÉNERGÉTIQUE POUR TOUS

Imaginez que vous puissiez pré-évaluer votre Diagnostic de Performance Énergétique (DPE), le montant de vos travaux et les aides de l'état associées pour les financer ? N'importe plus, Casam l'a fait pour vous. Cette jeune entreprise, basée à Massy et coworker de l'agglo, s'est associée à l'enseigne Castorama pour proposer aux visiteurs du site de la marque, un simulateur de rénovation énergétique.

« En 25 questions et seulement 8 minutes, le simulateur vous donne la classe énergétique de votre bien » explique Julien Besnard, le dirigeant. Un diagnostic complet qui permet in fine de chiffrer les économies d'énergies et financières, associées à différents travaux. Pour l'utiliser, nul



besoin d'être un professionnel du bâtiment. Casam est un outil gratuit, pédagogique et accessible à tous.

Non seulement le simulateur Casam est pratique, mais il est aussi d'actualité ! Depuis le 1^{er} janvier, les ménages sont dans l'obligation de réaliser un diagnostic de performance énergétique (DPE) avant de pouvoir connaître le montant des aides auxquelles ils sont éligibles. « Notre calculatrice énergétique apporte cette information de manière fiable ». Attention ! Cela n'exonère pas de la réalisation d'un DPE par un diagnostiqueur certifié, lorsqu'il s'agit d'obtenir le document réglementaire pour la vente d'un bien immobilier par exemple.

Casam c'est aussi pour les pros

Si l'outil est accessible au grand public, il est avant tout dédié aux professionnels immobiliers ou du bâtiment. Depuis 2020, Casam développe son simulateur avec des groupes immobiliers : « Les simulateurs pour les professionnels sont beaucoup plus précis dans les données demandées. On leur propose ainsi un outil fiable pour conseiller au mieux leurs clients ». En parallèle, l'entreprise forme aussi ses partenaires avec ses supports de e-learning et ses formations orientées vers le conseil client, les professionnels bénéficient de méthodes concrètes pour devenir votre meilleur conseiller client.

Pour réaliser son pré-DPE, c'est simple et un clic



3 ARCHES et UN RECORD!

Le pont de Balizy, plus communément appelé le pont des Templiers, est le plus vieux pont d'Europe. Construit au XIII^e siècle à Longjumeau, il est le dernier vestige de la Commanderie Templière de Balizy. Oublié pendant des années, il a été redécouvert en 1930 avant d'être classé monument historique. Ça claque, non ?

3 090 CARTON PLEIN!

C'est le nombre de visiteurs du 1^{er} Salon de l'Étudiant Paris-Saclay, co-organisé par le Groupe L'Étudiant et l'agglo. Un succès qui s'explique par l'attractivité académique du territoire et l'occasion, dans le cadre d'une conférence dédiée (prise d'assaut !) de connaître les subtilités de Parcoursup. Et c'est en ce moment. Bonne chance à tous les étudiants !

Près de 1 000 LOGEMENTS

renovés avec Paris-Saclay Renov, le guichet unique de l'agglo, ouvert en 2023. En un an 117 maisons individuelles et 798 copropriétaires ont bénéficié du service dédié à la rénovation énergétique. Simplifier le parcours et les démarches, c'est l'objectif premier de ce service de proximité, gratuit et indépendant. (01 84 77 77 77).



MEIF 348 JOBS DATING INVERSÉS

au dernier Forum Emploi Sport et diversité de la Maison de l'Emploi, Insertion et Formation Paris-Saclay. Pourquoi inversé ? Parce que pour répondre aux 160 offres d'emploi et de formation, ce sont les candidats qui recrutaient l'entreprise qui leur correspondait le mieux. Et pourquoi pas ? La preuve : 1^{er} édition prometteuse ! <https://meif-paris-saclay.fr/>

L'AGENDA ÉCO

MARDI 26 MARS - TECHINNOV

NOUVELLE ÉDITION POUR TECHINNOV

PARC FLORAL DE PARIS

2000 participants, 6500 rendez-vous d'affaires et 700 entreprises. Les acteurs de l'innovation se réunissent de nouveau pour une journée 100 % business et innovation. Au programme : des rencontres innovantes, des discussions autour de France 2030 et une nouvelle thématique, le Sportech, avec les dernières innovations combinant l'industrie du sport, de la recherche et de la Tech. Pour s'inscrire : <https://techinnov.vimeet.events/fr/question/602>

12 AU 15 MARS - MIPIM

L'ÉVÉNEMENT IMMOBILIER INCONTOURNABLE

PALAIS DES FESTIVALS DE CANNES

33^e édition pour le 1^{er} salon de l'immobilier en France et l'agglo sera encore une fois au rendez-vous ! Une fois de plus, tous les acteurs internationaux de l'immobilier et de la ville seront présents pour discuter logement durable ou partager des projets visionnaires et nouveaux lors des MIPIM Awards, avec une « guest star » en ouverture : la première ministre finlandaise, Sanna Marin.

JEUDI 16 MAI - SPRING

L'INNOVATION VOUS DONNE RENDEZ-VOUS

CAMPUS D'HEC PARIS

Pour la septième année consécutive, Investisseurs, chercheurs, entrepreneurs et responsables de R&D se réuniront à Paris-Saclay SPRING pour présenter l'excellence scientifique et le meilleur de l'innovation technologique au cœur d'un pôle scientifique et technologique de classe mondiale. Venez prendre le pouls de l'innovation, rencontrer les meilleurs acteurs de la deeptech et découvrir les pépites de demain !

AGENDA

9
et
10
MARS



CROISÉES DANSE AU CRD PARIS-SACLAY

Les élèves des classes de danse des conservatoires intercommunaux de Chilly-Mazarin, Longjumeau, Igny, Palaiseau et du CRD Paris-Saclay vous invitent à entrer dans la danse! Découvrez le fruit de leur travail lors de trois rencontres. Le but: croiser les différentes esthétiques pratiquées sur le réseau (classique, contemporain, jazz et claquettes) et vous en mettre plein la vue!
Réservation obligatoire sur paris-saclay.com

28
AVRIL



STARTUP FOR KIDS : INNOVER EN S'AMUSANT

Fort d'un écosystème exceptionnel, l'agglo co-organise chaque année Startup For Kids. Cet événement gratuit, dédié aux enfants de 8 à 15 ans et à leur famille sera une nouvelle fois placée sous l'égide de la tech', de l'innovation et de la transition écologique, plus que jamais au cœur des préoccupations de chacun. Une journée active pour faire le plein d'expérimentations et de découvertes en immersion dans un village d'innovations et de nouvelles technologies.
Rendez-vous dimanche 28 avril à CentraleSupélec à Gif-sur-Yvette.
Il est préférable de s'inscrire



15
MARS

FINALE DU CONCOURS D'ÉLOQUENCE

VENEZ ENCOURAGER VOTRE VILLE
« À PLEINE VOIX »



Après des mois d'auditions, de coaching, de workshop et de répétitions sur la gestuelle, venez soutenir les finalistes du concours d'éloquence « À pleine voix ».



Après la liberté et la fraternité, c'est au tour de l'égalité de nourrir leur inspiration. Ils auront seulement quelques minutes pour donner avec brio leur sens à l'égalité et vous serez là pour les encourager. Le jury départagera le grand vainqueur lors de cette soirée au théâtre La Terrasse à Gif-sur-Yvette.

21
au
25
MAI

PARLONS VÉLO : EN ROUTE VERS LA 8^E ÉDITION !

En mai il fait beau et chaud, c'est le moment de parler vélo. L'évènement Parlons Vélo revient à Massy et sur le territoire avec des animations pour tous. Cette année, l'agglo, la ville de Massy, la Recyclerie Sportive et MDB prévoient deux temps forts. Le 24 mai, des acteurs de la cyclosphère viendront vous éclairer sur le sujet. Le 25 mai place à la fête : animations, concerts, ateliers de co-réparation, et braderie. On vous y attend nombreux!

TOUTE L'ANNÉE



LAISSÉZ-VOUS GUIDER À TRAVERS PARIS-SACLAY

Toute l'année, l'Office du tourisme « Destination Paris-Saclay » vous propose des visites guidées. Scientifiques, historiques, industrielles, culturelles, nature... de la Pagode au Synchrotron Soleil, en famille ou entre amis, il y en a pour tous les goûts. Alors habitants ou touristes, réservez et laissez-vous guider par des guides-conférenciers ou des fins connaisseurs qui vous feront vivre une expérience unique sur du territoire!

Découvrez les prochains rendez-vous



29
MARS
et
17
MAI

LES ESCALES : PRENEZ UNE PAUSE AU CRD

Pendant 1h, les escales du Conservatoire à Rayonnement Départemental (CRD) Paris-Saclay à Orsay vous feront voyager. Danse, musique assistée par ordinateur, piano à quatre mains ou composition de jazz... comme chaque année, le conservatoire ouvre gratuitement ses portes au grand public pour deux spectacles qui émerveilleront petits et grands.

Réservation obligatoire sur Billetweb
Escale du 29/03 : billetweb.fr/pianos-co, Escale du 17/05 : billetweb.fr/mcco-tyner

27
AVRIL
au
29
JUIN



LE PRINTEMPS DE L'AGGLO DE RETOUR !

Pour le retour des beaux jours, l'agglo vous invite à célébrer le renouveau du printemps et la biodiversité de son territoire. Au programme : un concours photo, des animations dans les villes avec la participation de nombreuses associations du territoire. Une journée de lancement est prévue le 27 avril au CRD Paris-Saclay. De nombreuses surprises y attendent les visiteurs. Et pour cette édition, nous vous montrerons que la biodiversité se cache partout dans la ville : dans vos jardins, parcs et même sur votre balcon. Toutes les infos utiles sur ce festival de la nature grand public, bientôt sur le site de l'agglo.

Pour être informé de
l'actualité près de chez vous,
rendez-vous sur
paris-saclay.com
et sur nos réseaux sociaux

